

# AGRICULTURE DURABLE DE MOYENNE MONTAGNE

« Optimisation des agroressources des territoires et amélioration de la valeur ajoutée des systèmes agricoles de moyenne montagne »





# Valoriser les milieux semi-naturels avec des élevages économes et autonomes

## Enjeux et atouts de ces espaces sous-estimés

# DÉROULE

---

- Valoriser les milieux semi-naturels avec des élevages économes et autonomes : exemple en Limousin.
- Enjeux et atouts de ces espaces sous estimés : exemple du parc des Cévennes

# Le groupe de travail : L'ADAPA

---

Association pour le Développement d'une Agriculture Plus Autonome

➔ Des groupes pour faire progresser les agriculteurs, mettre en place de nouvelles pratiques.



➔ Une démarche d'agriculture durable vers des systèmes économes et autonomes.

# Le groupe de travail : L'ADAPA

---

## Du système herbager aux milieux semi-naturels

- 1998 - 2007 : travail sur le système pâturant (somme des températures)
- 2008 : début du travail sur les prairies humides (collaboration CEN)
- 2010 à aujourd'hui : intégrer et valoriser ces milieux par le pâturage

# Les milieux semi-naturels

---

- Prairies humides à joncs, prairies tourbeuses, prairies humides à Molinie, landes, pelouses,...
- Une véritable ressource alimentaire très économe pour l'élevage si elle est bien utilisée...

# Retour sur 4 années

---

## → Un groupe d'Éleveurs

Millevaches et son Piémont

## → Appropriation de savoir-faire

Rencontres avec les éleveurs du CIVAM Empreinte  
Formations et travail avec SCOPELA  
Échanges entre éleveurs

## → Mise en place sur les fermes

Co-construction entre éleveurs des systèmes de chacun  
Ajustements en fonction des saisons et retours d'expériences

## → Aujourd'hui : diffusion

Fiches techniques, accueil de nouveaux éleveurs

# Témoignage : Cédric DEGUILLAUME

## Une ferme de moyenne montagne

→ 200 Brebis limousines, Myrtilles sauvages,  
Accueil à la ferme, légumes de plein champ

→ 100Ha de landes :

- 50 % en landes et pelouses
- 30 % en fonds humides
- Peu de prairies





# Affirmer un contexte

---

→ Des préalables déjà présents sur la ferme

Une bonne connaissance des milieux

Un troupeau adapté :

- x Habitude de consommer ce type de végétations
- x Plein air intégral



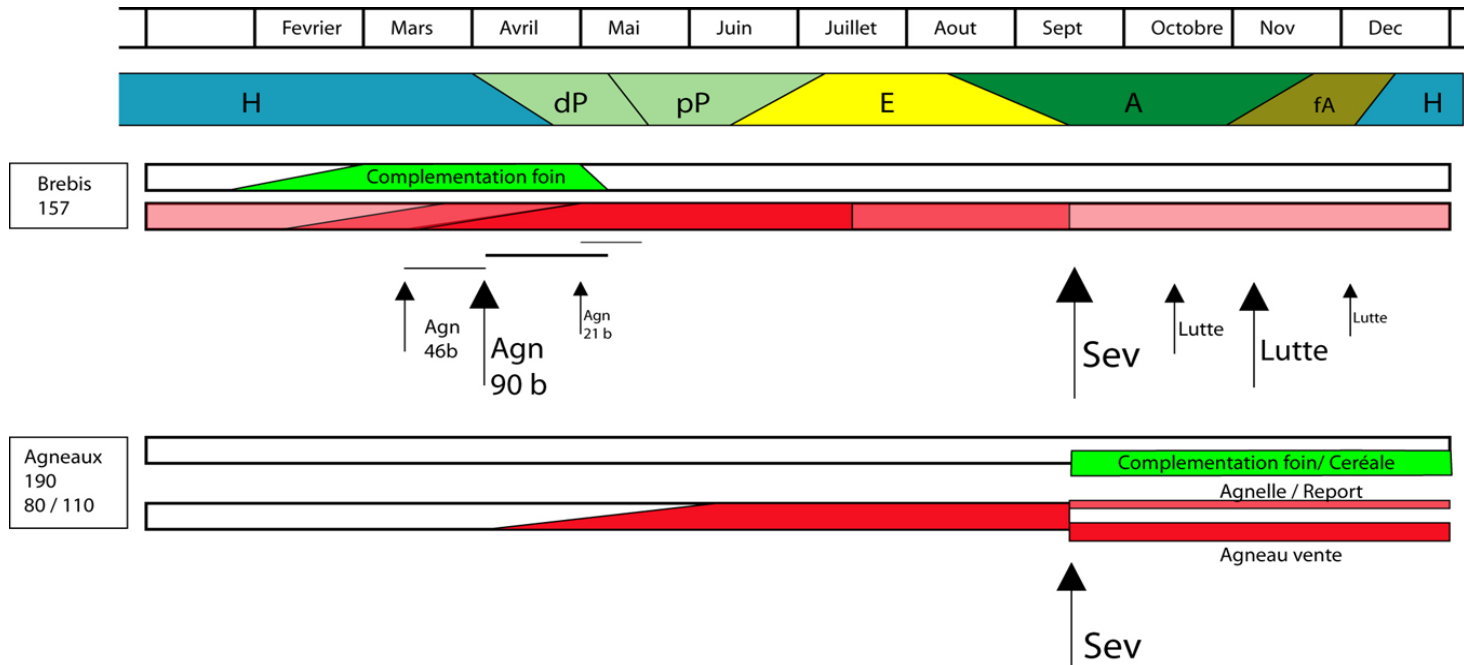
→ La nécessaire adaptation du système pâtureur aux milieux présents sur la ferme

L'apport du travail en collectif pour bien valoriser ces milieux :

- Journées d'échanges sur les fermes ou ailleurs,
- Co-construction d'un planning de pâturage,
- Construire un système de production économe et efficace

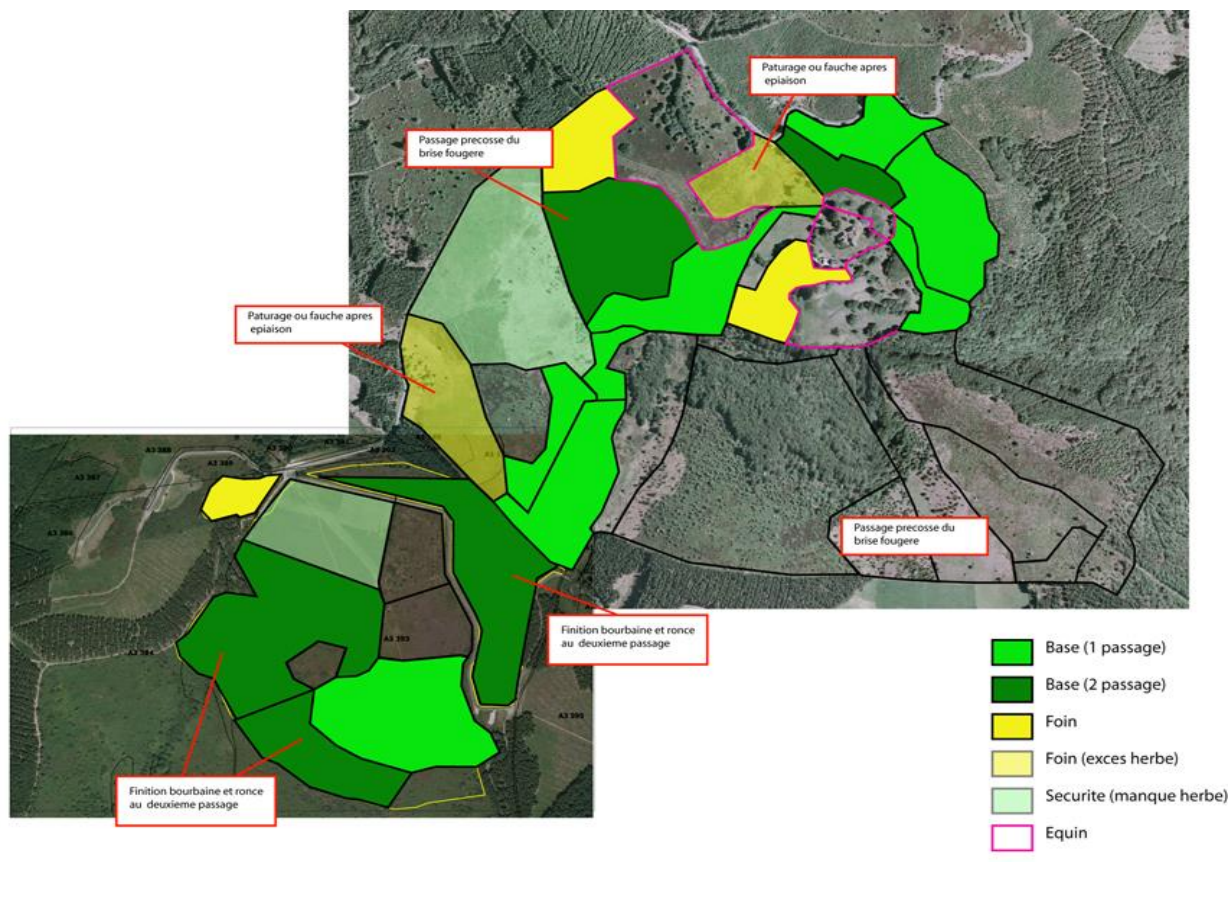
# Adapter son cycle de production

## → La conduite du troupeau



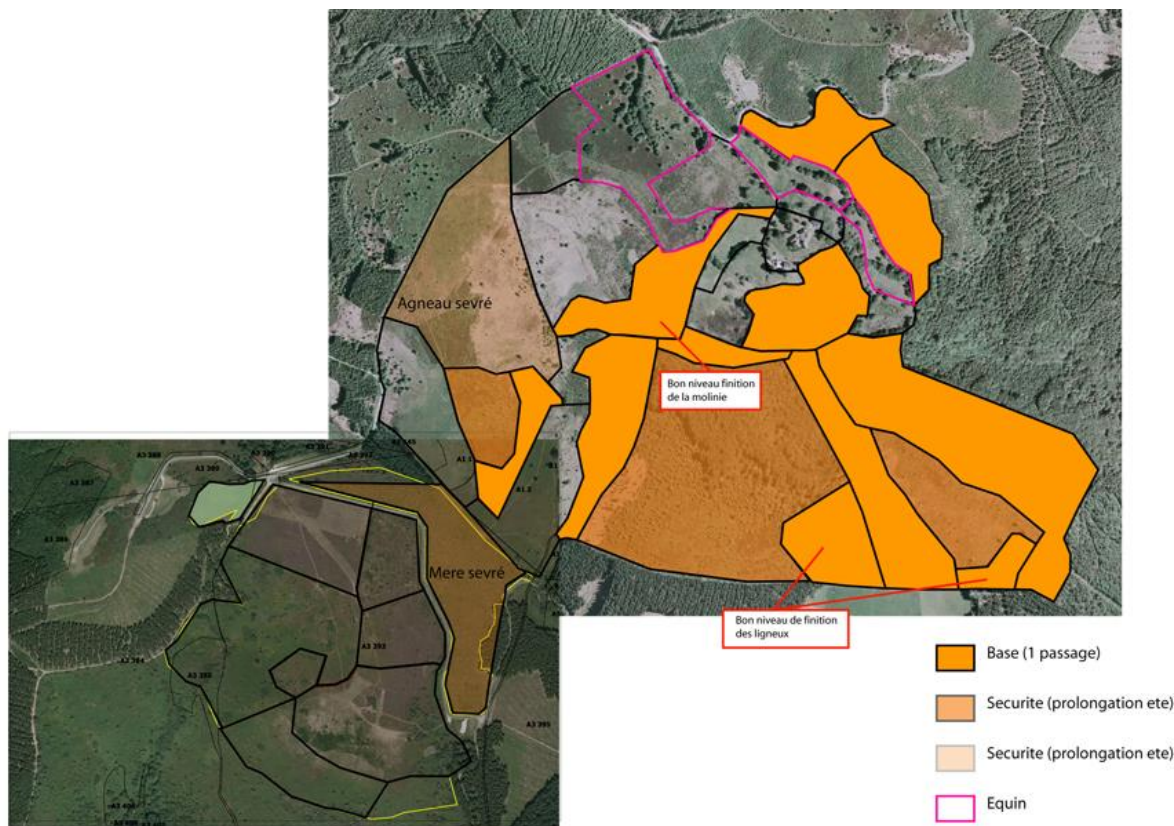
# Organiser son pâturage

→ Le déroulement au printemps :  
prairies pelouses, friches et landes



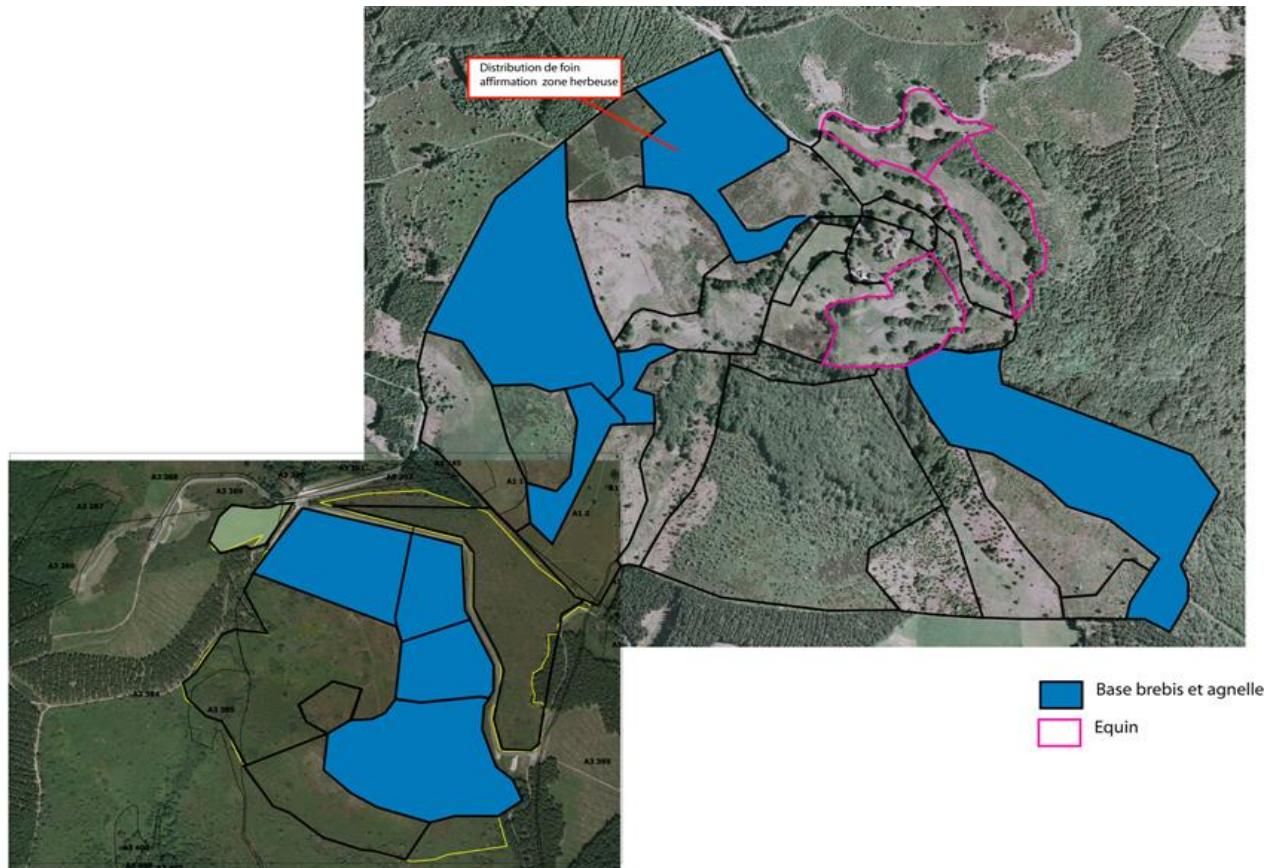
# Conduite du pâturage

→ Le déroulement en été :  
fonds humides, fougeraies, landes à myrtilles



# Conduite du pâturage

→ Le déroulement en hiver :  
landes à Callunes



# Organiser son pâturage

---

## → Les fonds tourbeux

Une ressource de qualité en quantité

Un pâturage en été



# Faire évoluer ces milieux

---

## Adapter ces végétations aux besoins du troupeau

- Le mode de pâturage :
  - saison,
  - chargement,
  - temps de retour...
- Faire évoluer un milieu présent sur la ferme pour améliorer les possibilités de pâturage aux différentes saisons



# Faire évoluer ces milieux

## → La transformation d'une friche forestière en pelouse diversifiée

2010/2011 : broyage et clôture  
hiver

2011 : ronces , bourdaines, pas  
d'herbacée

2012 : pâturage en padock, (2  
passages au printemps et 2  
passages en automne)

2013 : 2 passages au printemps,  
et 1 passage en automne

2014 : 1 passage au  
printemps, 1 passage  
en automne



# Une démarche adaptée à différents systèmes

---

## → Différents systèmes de production

- Ovins allaitants,
- Bovins allaitants,
- Bovins lait...

## → Différents milieux avec des surfaces variables

- Milieux humides à Molinie, fonds humides, sous-bois...
- De 20 % de la SAU à 100 %

## → Différents contextes géographiques

- Millevaches en Limousin
- Vallée de la Dordogne
- Languedoc Roussillon,
- Cantal...

# Un atout pour les systèmes économes

---

## → Intérêts pour les systèmes de production

- Un fourrage peu coûteux
- Une résistance aux aléas climatiques
- Augmente la période de pâturage
- Limite les investissements
- Forte efficacité économique / facilite les installations
- Contribue au maintien des milieux naturels et de la biodiversité

# Diffusion

---

## Diffusion des pratiques sur la valorisation des milieux semi-naturels

- **Journées de diffusion**

- Visites de fermes,
- Colloques, formations (CEN, PNR,...)

- **Publications**

- Fiches techniques (en cours),
- Sites Internet...

- **Créer de nouvelles dynamiques**

Accueillir de nouveaux éleveurs,  
Construire des systèmes d'élevages intégrant  
le pâturage de ces surfaces.

Exemple : PNR Millevaches en Limousin

# Conclusion

---





# Les enjeux des milieux semi-naturels pour le Parc National des Cévennes

***Julien BUCHERT– Parc national des Cévennes***

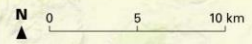
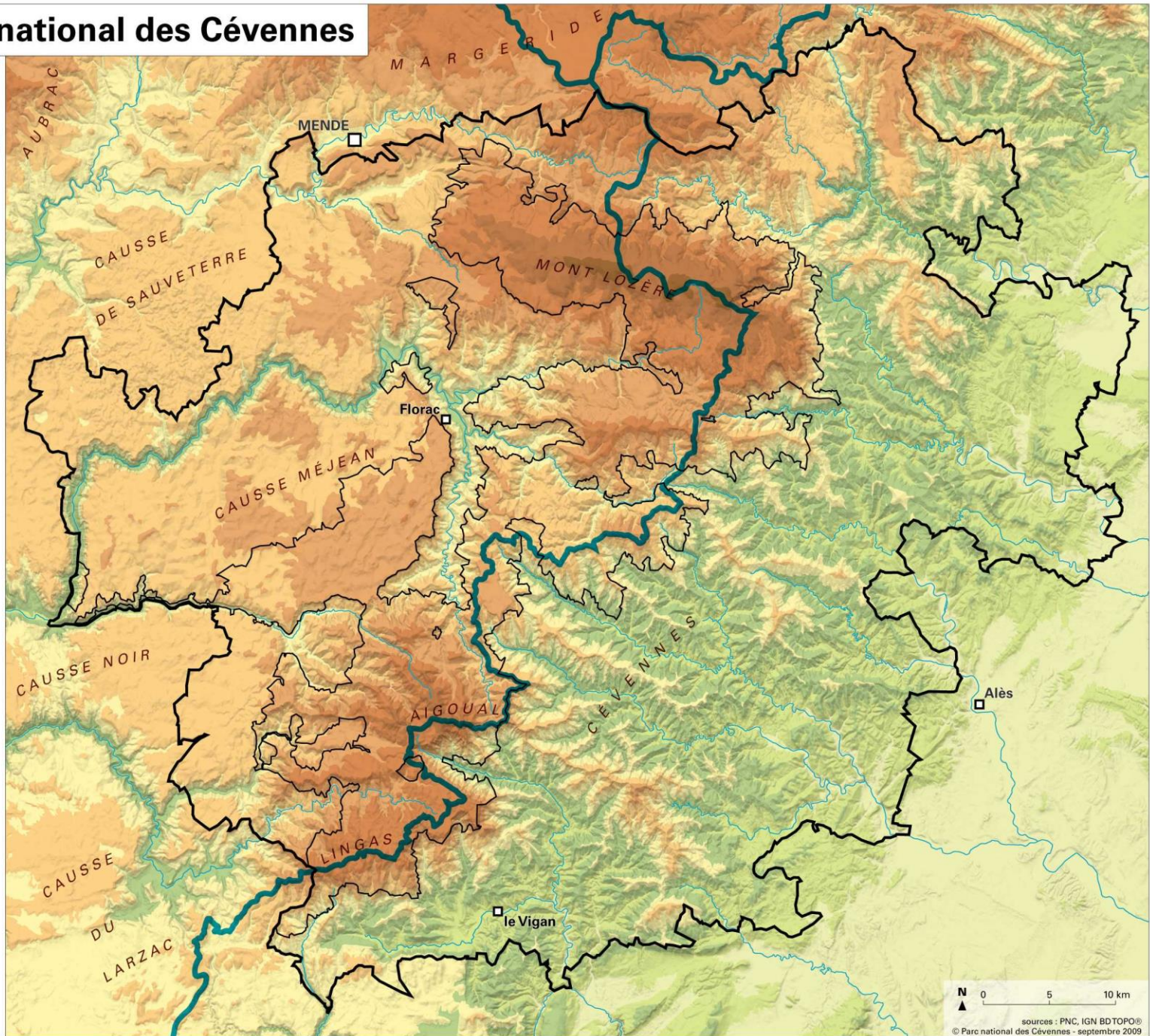
***Dans le cadre des journées ADMM,  
le 20 janvier à Clermont Ferrand***



# Le relief du Parc national des Cévennes



Implantation régionale du Parc



sources : PNC, IGN BD TOPO®  
© Parc national des Cévennes - septembre 2009



Prairies de fauche

## Mont Lozère et Mont Aigoual

De grandes montagnes  
cristallines



Tourbière



## Vallées cévenoles : le pays schisteux

De serres en valats : un relief vertigineux



31.226 Landes Motagnardes à Vaccinium et Calluna  
ch 4030-17

# Les Causses et les gorges : pays du calcaire



34.3263 Mesobromion des Causses





Le 10 août 2014, à 11 h 20, à Combrailles (Cévennes) : un agriculteur travaille dans un champ. Photo: M. L. / Parc national des Cévennes



**Une mosaïque d'habitats qui  
donne lieu à une agriculture  
très diversifiée**





Un aperçu arbitraire de la  
richesse spécifique des milieux  
semi-naturels

# D'une adaptation aux contraintes environnementales à une domestication de l'environnement : évolution des techniques et des impacts de l'agriculture (lien au temps et à la pérennité)

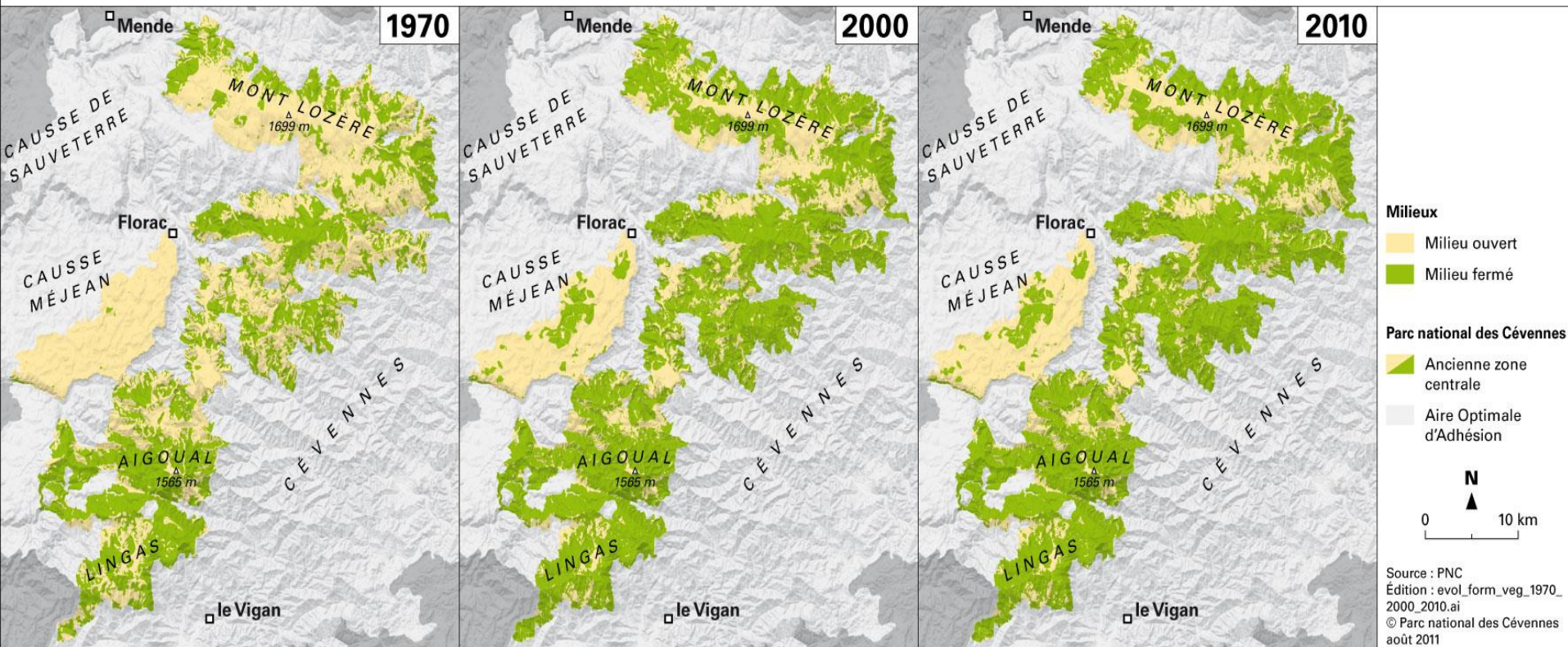


Nos 012442 07 Date: 10.10.2011 Credit: SANDRETTI/COEURS DE NATURE/SPA  
Headline FRANCE - Parc National des Cévennes  
Caption: André Bouch, Berger sur le plateau Vigouan.  
Parc National des Cévennes, classe au patrimoine mondial de l'UNESCO - FRANCE - 30 OCTOBRE 2011.



Arriver à concilier l'évolution des techniques avec un usage fin et respectueux de la nature

## Évolution des milieux ouverts et fermés entre 1970 et 2010

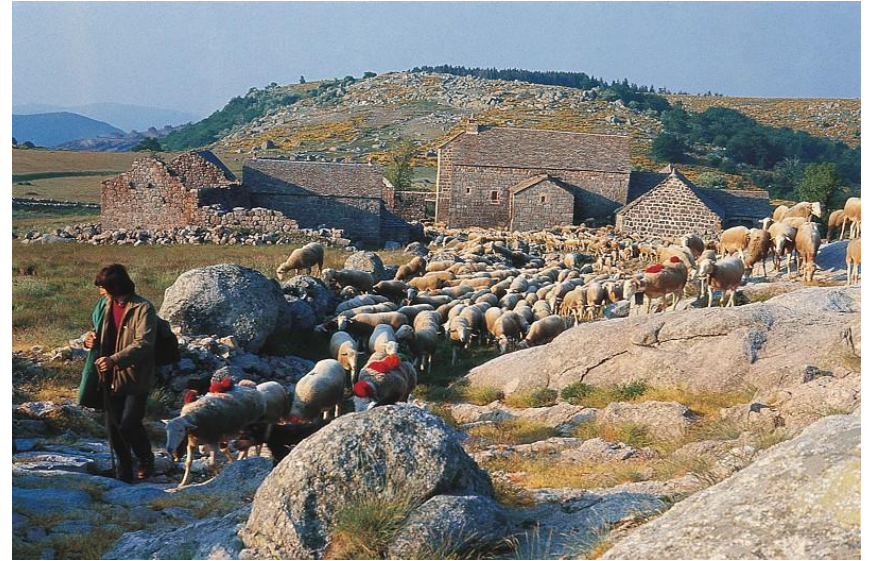


**Le milieu se ferme (on passe de 52 à 38% de milieux ouverts entre 70 et 2000) alors que les cheptels ne baissent pas partout de façon significative.**

**On constate une intensification des espaces mécanisables et un abandon progressif des espaces pastoraux**

# Maintenir un espace agropastoral productif : différentes techniques et différentes visions de la productivité d'un espace





Le patrimoine agropastoral, dont les milieux semi-naturels sont constitutifs...





## Enjeu paysager

**Les milieux semi-naturels ouverts : éléments importants du cadre de vie...**

**Les hameaux cévenols de plus en plus « absorbés » par la forêt**

# Le Parc national des Cévennes : un parc habité

- classé **parc national** en 1970



Organisation  
des Nations Unies  
pour l'éducation,  
la science et la culture



- **Les Causses et les Cévennes, paysage culturel de l'agro-pastoralisme méditerranéen**
- inscrit sur la Liste du patrimoine mondial en 2011

Le bien des Causses et des Cévennes a été inscrit en 2011 sur la Liste du patrimoine mondial au titre de la *Convention concernant la protection du patrimoine mondial, culturel et naturel*, en tant que paysage culturel méditerranéen de l'agropastoralisme méditerranéen.

The Causses and Cevennes property was inscribed on the World Heritage List in 2011 under the *Convention concerning the Protection of the World Cultural and Natural Heritage* as a Mediterranean agro-pastoral cultural landscape.

- désigné "**réserve de biosphère**" en 1985
- inscrit en majeure partie sur la liste du **Patrimoine mondial de l'humanité** en 2011 (UNESCO)
- **Charte validée en 2013**
- **Orientation 5.1 Soutenir le pastoralisme**



## Subventions : dans un contexte incertain et changeant...

- Soutien financier à travers les MAE
- Suivi des réformes et préconisations

## Produits

- Démarches de valorisation (viande, laine)
- Plan d'actions pour le développement de l'agriculture bio



**Les facteurs d'évolution des systèmes d'élevage et les actions du PNC, avec le projet d'avoir la vision la plus systémique**

## Dégâts faune sauvage possible

- Réalisation des constats de dommage
- Subvention de l'aide au gardiennage
- Soutien opérationnel pour monter des parcs d'urgence
- Demande d'autoriser les tirs de défense en cœur de parc
- Equipements pastoraux

## Réglementation

- Charte négociée avec les partenaires agricoles
- Volonté de construire des plans pluriannuels d'exploitation

## Changement climatique

- Accompagnement technique (Life Mil'ouv par exemple)
- Travail sur la duplication des prairies naturelles et l'autonomie fourragère



Merci pour votre attention

Crédits photos :

- Alain LAGRAVE
- Damourette SIPA
- Fotolia/Kerstiny
- Agents du PNC (Régis DESCAMPS, Jean-Pierre MALAFOSSE, Olivier PROHIN, Guy GREGOIRE, Michelle SABATIER, Catherine DUBOIS)

# RÉSEAU ADMM, AVEC LE SOUTIEN DE



**ADEME**



Agence de l'Environnement  
et de la Maîtrise de l'Energie